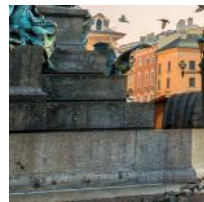
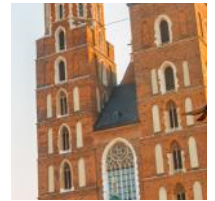




POLONIA

CON I SUOI TESORI



2019



1 GIORNO

SABATO ARRIVO A CRACOVIA

Arrivo dei partecipanti all'aeroporto di Cracovia. Transferimenti regolari all'hotel.

19.30 incontro con la guida accompagnatrice.

20.30 cena in hotel.

2 GIORNO

CRACOVIA CON WIELICZKA

Prima colazione in hotel

09.00 Incontro in hotel con la guida locale in Italiano

-visita della città di Cracovia, una delle più antiche città del Paese. Antica residenza dei re, è considerata la capitale della cultura polacca. Il centro storico della città è stato riconosciuto dall'UNESCO come uno dei 12 più preziosi complessi architettonici del mondo.

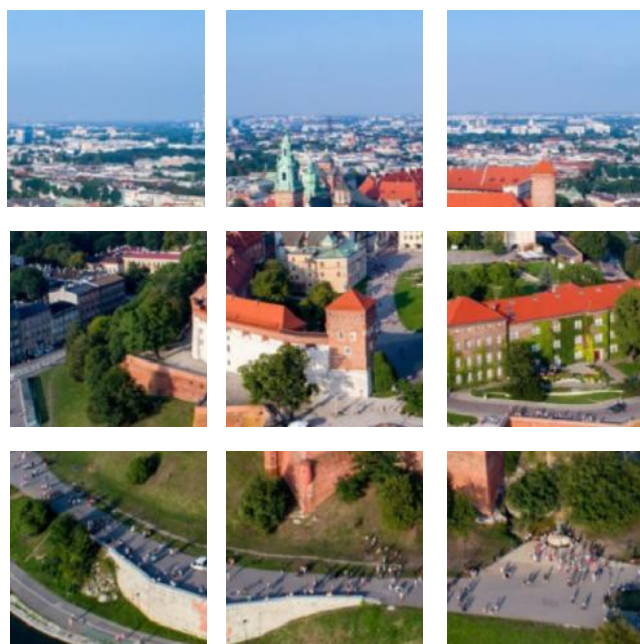
Visita della Città Vecchia circondata dal Planty, il parco costruito lungo le mura; la Piazza del Mercato, una delle più grandi piazze d'Europa, i cui dintorni sono rimasti immutati da quasi 700 anni e vantano di avere edifici di un enorme valore storico, come la Chiesa di Santa Maria Vergine (ingresso incluso), la Torre del Municipio, il Mercato dei Panni.

Visita alla Collina di Wawel con il Castello Reale di Wawel (visita dal esterno), Cattedrale Reale di Wawel dove venivano coronati e sepolti i re, i capi di stato e gli artisti più insigni.

Pranzo libero.

Partenza per WIELICZKA .

Visita delle famose miniere di salgemma (2,5 ore), le più antiche miniere polacche ancora in attività, da cui si estrae sale da oltre mille anni .un'attrazione turistica al livello mondiale. Per più di 700 anni



tante generazioni di minatori polacchi crearono un mondo sotterraneo eccezionale ed unico per la sua bellezza, con le cappelle riccamente decorate, le originali gallerie nonché un lago salino sotterraneo. In centinaia di anni i minatori scavarono più di 300 km di corridoi sotterranei

20.00 Cena in ristorante tipico.
Pernottamento in hotel.

3 GIORNO
CRACOVIA • ZALIPIE • BARANOW SANDOMIERSKI

Prima colazione in hotel.

Di mattina partenza verso Zalipie.

Zalipie è un piccolo villaggio vicino a Cracovia, nel voivodato della "Piccola Polonia" (Małopolska). Alla fine del XIX secolo qui nacque una particolare tradizione, tramandata poi nel futuro. In primavera, quando le casette di legno, caratteristiche di questa zona, si rinnovavano dentro e fuori con una mano di vernice bianca, le donne hanno cominciato a decorare gli ambienti più esposti alla fuliggine con i disegni floreali.

Proseguimento per Baranów Sandomierski. Arrivo e visita del Castello di Baranów. Nei sotterranei del Castello di Baranów Sandomierski si trova l'Armeria dei Cavalieri. Durante la visita i turisti visiteranno la sala delle torture e conosceranno i metodi del lavoro del boia e tutte le curiosità legate al suo mestiere, gli strumenti di tortura

Dopo la visita partenza per CRACOVIA (190 KM) con la sosta a ZALIPIE- uno dei villaggi più colorati nel mondo. Zalipie è un piccolo villaggio vicino a Cracovia, nel voivodato della "Piccola Polonia" (Małopolska). Alla fine del XIX secolo qui nacque una particolare tradizione, tramandata poi nel futuro. In primavera, quando le casette di legno, caratteristiche di questa zona, si rinnovavano dentro e fuori con una mano di vernice bianca, le donne hanno cominciato a decorare gli ambienti più esposti alla fuliggine con i disegni floreali.

Felicja Curyłowa (1904-1974) fu la più famosa decoratrice di Zalipie.

Da visitare la casa-museo di Felicja Curyłowa che dopo la sua morte nel 1974 divenne museo dell'arte popolare da lei praticata, filiale del Museo di Tarnow. Da non perdere anche il "Dom Malarek" (la Casa delle Pittrici), un centro culturale di promozione dell'arte folkloristica del territorio e che propone laboratori, esposizioni sulla storia di questa usanza particolare, mostre di fotografie delle case decorate. Qui potrete acquistare qualche colorato ricordo della vostra visita a Zalipie.

Proseguimento per CRACOVIA. Sistemazione in hotel
Cena e pernottamento

4 GIORNO SANDOMIERZ • LUBLIN

Di mattina visita di Sandomierz e il suo l'affascinante complesso architettonico: il municipio, la Cattedrale, il Palazzo del Vescovo, le chiese e i monasteri.

Partenza per Lublin.

Arrivo e tempo libero per il pranzo.

Lublino è una città della Polonia orientale, sorta nel Medioevo. Venne più volte distrutta dalle incursioni dei Tartari e dei Cosacchi e per tale motivo venne fortificata nel XIV secolo. Fu un importante centro ebraico e sede di studi talmudici. Gli ebrei giunsero nella città nel 1316 ottenendo il permesso di stabilirsi nella periferia. Oggi Lublino è il luogo di numerosi eventi culturali che classificano la città come uno dei maggiori centri culturali in Polonia. Nella Città Vecchia si possono ammirare due splendide chiese gotiche, dedicate alla Santissima Trinità ed a Santa Brigida e numerosi palazzi monumentali, tra cui il Castello.

Nelle vicinanze di Lublino, durante la seconda guerra mondiale, era attivo il campo di concentramento di Majdanek.



5 GIORNO LUBLIN • KAZIMIERZ DOLNY • VARSAVI A

Prima colazione in hotel.
Partenza per KAZIMIERZ DOLNY

Situato in posizione panoramica sulla riva del fiume Vistola e circondato da basse colline boschive, Kazimierz Dolny offre un numero impressionante di monumenti storici per una città così piccola. Questi, insieme ad affascinanti vedute del fiume, la profusione di verde, burroni scoscesi, aria fresca e pittoresche case popolari, contribuiscono alla bellezza di Kazimierz Dolny.

Tra il XVI e il XVII secolo godette di una grande prosperità grazie al commercio del grano lungo il fiume e oggi conserva intatte le caratteristiche rinascimentali. Fin dal XIX secolo apprezzata per l'eleganza e la vivacità culturale, oggi è un centro d'arte, meta di turisti e pittori che mettono in vendita le loro opere nelle numerose gallerie d'arte di questo centro polacco. Ricostruita dopo i danneggiamenti subiti durante la II Guerra Mondiale, l'8 settembre 1994 il centro della città è stato riconosciuto ufficialmente come monumento storico.



L'assaggio di un pane tradizionale particolarmente gustoso a forma di un gallo (koguty). Tempo libero per il pranzo.

Partenza per Varsavia.

20.00 cena e pernottamento in hotel.

6 GIORNO VARSAVIA

Prima colazione in hotel

Visita della città' di Varsavia.

Completamente distrutta durante i bombardamenti della Seconda Guerra Mondiale, la Città Vecchia di Varsavia è stata interamente e perfettamente ricostruita. Il lavoro è stato fatto così bene che, sostanzialmente, "le copie" non si differenziano dall'originale e quindi l'UNESCO ha conferito a questa zona la tutela come Patrimonio dell'Umanità.

Varsavia è nata in quella che è l'attuale Piazza del Castello, punto di incontro tra la Città Vecchia e quella Nuova. Il primo castello fu costruito dai duchi di Mazovia e nel corso dei secoli fu ampliato, saccheggiato, incendiato, fino alla completa distruzione avvenuta ad opera dei nazisti. Le pietre delle macerie furono lasciate nella piazza fino al 1971 quando iniziò la ricostruzione finita nel 1984. Al centro della piazza si trova la colonna di Sigismondo, eretta nel 1644 in onore del re che trasferì la capitale da Cracovia a Varsavia. Dalla Piazza parte la Strada Reale che con un percorso di 4 km portava all'antica residenza estiva di Wilanow.

Pranzo libero.

Di pomeriggio vi invitiamo al nuovo Museo della Vodka Polacca- il nostro bene nazionale conosciuto in tutto il mondo! Durante la visita è prevista la degustazione !

Il Museo è situato nel quartiere Praga all'interno del suggestivo complesso ottocentesco. In origine fabbrica della vodka "Koneser". All'interno troveremo una sala cinematografica, le installazioni multimediali che si compongono perfettamente con gli interni postindustriali e raccontano perché la vodka in Polonia non è solamente un prodotto da esportazione o un semplice distillato, bensì si lega fortemente alla storia, alle tradizioni, agli usi e costumi. Il museo è unico al mondo dedicato completamente a questa bevanda.



7 GIORNO VARSAVIA • AUSCHWITZ DOLNY • CRACOVIA

Di mattina partenza verso Oswiecim.

Pranzo libero . Di pomeriggio visita ad Auschwitz -
Visita del campo di sterminio Auschwitz-
Birkenau (che dura circa 2,5 ore)

Il campo di sterminio Auschwitz-Birkenau fu la
maggiore fabbrica di morte in tutta la storia
dell'umanità ed il
muto testimone della tragedia umana, proprio
lì perirono più di due milioni di persone, di cui la
maggior parte

furono ebrei. Il campo è stato iscritto nella lista UNESCO
nel 1979.

Proseguimento verso Cracovia.

20.00 cena e pernottamento in hotel.



8 GIORNO CRACOVIA

Prima colazione in hotel. Fine dei servizi.

PREZZO a persona in camera doppia : 899,00€

t.iscrizione
supplement camera singola

60,00 €
125,00 €

IL PREZZO INCLUDE:

- Sistemazione in camere doppie negli alberghi:

- Hotel Q 3* a Cracovia
- Hotel Sarmata 3* a Sandomierz
- Hotel LUB 3* a Lublin
- Hotel Radisson Sobieski 4* a Varsavia

- Trattamento HB - 7 colazioni, 7 cene (due cene nei ristoranti tipici) - 3 portate, pane e acqua incluso.

- guida accompagnatrice dalla sera del 1 giorno alla sera del 7 giorno.

- ingressi: miniere di sale a Wieliczka, Castello di Baranow, Capella della S. Trinita' a Lublin.

- guide locali : Cracovia, Sandomierz, Lublin, Kazimierz Dln, Varsavia

- trasferimento regolare "in" - dal' aeroporto di Cracovia al hotel

- trasporto dal 2 giorno al 7 giorno

da aggiungere il costo del volo e di eventuali assicurazioni